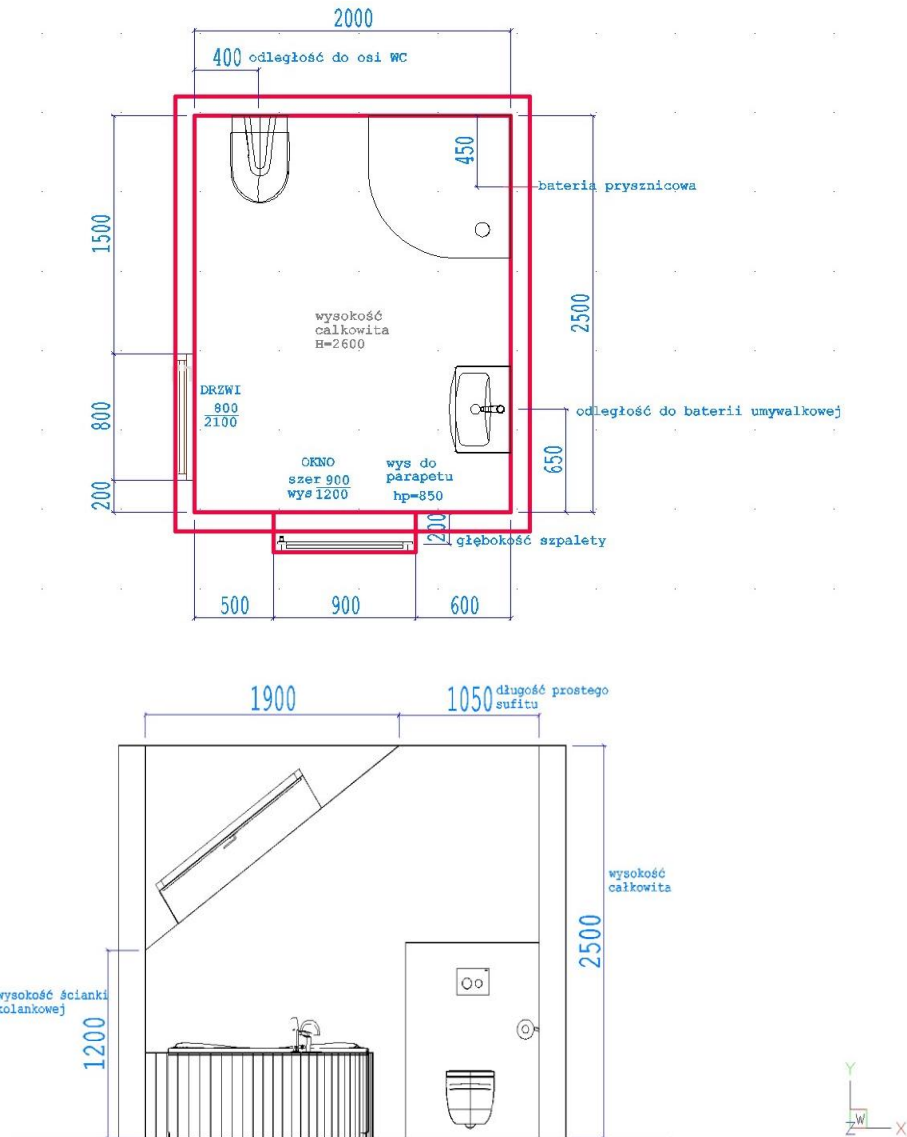


## WYMIARY POTRZEBNE DO PROJEKTOWANIA



- długość ścian, wysokość pomieszczenia, odległości do drzwi i okna
- wymiary drzwi: szerokość, wysokość otworu, czy szpaleta będzie z płytek czy będzie opaska drzwiowa,
- wymiary okna: szerokość, wysokość, głębokość szpalety, wysokość od podłogi do parapetu,
- odległości do urządzeń: wymiar do osi rury do WC, do osi baterii umywalkowej, wannowej lub prysznicowej,
- odległości do odpływów od brodzika lub wanny,
- wymiary skosu: wysokość ścianki kolankowej, długość prostego sufitu,
- układanie płytek za urządzeniami lub w zabudowie np. za wanną, lub wnęka na szafkę lub pralkę czy pod blatem z umywalką
- odległości do gniazdek i włączników,
- zdjęcia stanu surowego